

CHANGEMENT DE LA PIÈCE RÉFÉRENCE SAV0014 SUR LE CURSEUR DE COLONNE DE DOUCHE PR7406Q51

étape 1 - bloquer la pièce 3 (REF SAV0014) si celle ci est cassée au niveau du filetage et est restée coincée à l'intérieur du curseur

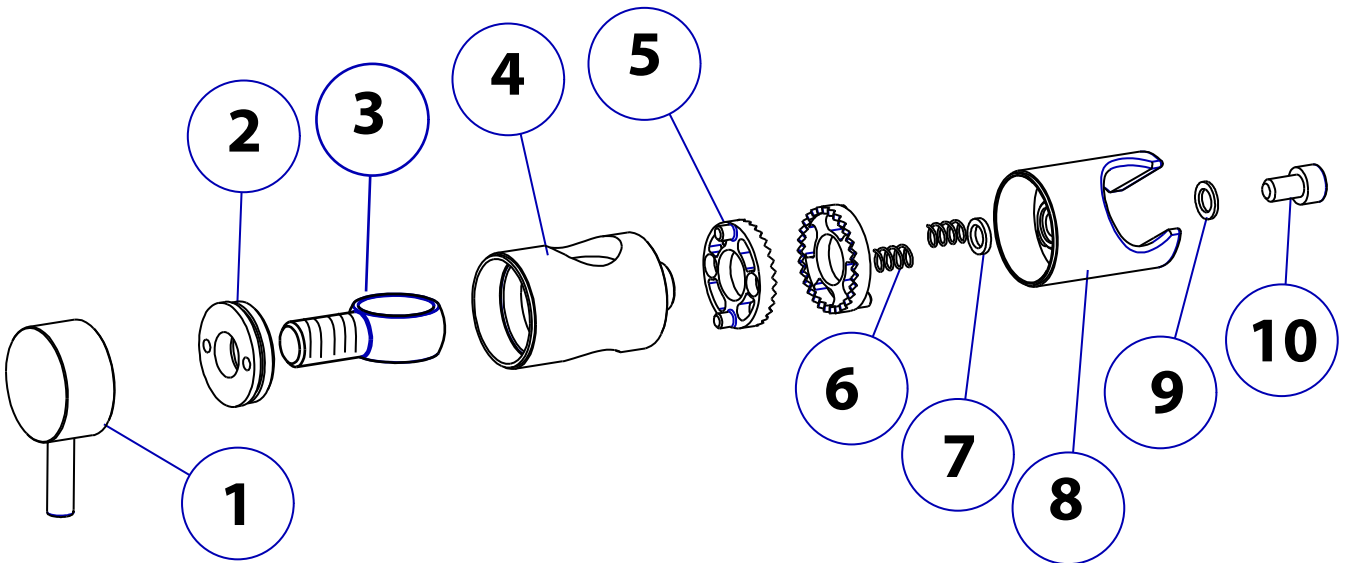
étape 2 - dévisser la poignée (pièce 1) dans le sens inverse des aiguilles d'une montre

étape 3 - insérer une pince à ergots (ou un outil pointu tel qu'une paire de ciseau par exemple) dans la pièce 2 et dévisser dans le sens inverse des aiguilles d'une montre

étape 4 - retirer la pièce 3 (SAV0014)

étape 5 - procéder à l'inverse pour le remontage

Attention - Pour l'opération de remplacement de la bague, les pièces 4 à 10 ne doivent pas être démontées - Elles servent uniquement à régler l'inclinaison de la douchette sur le curseur.



1 - POIGNÉE

2 - RONDELLE DE BLOCAGE DE LA BAGUE

3 - BAGUE DE SERRAGE NYLON POUR CURSEUR COLONNE (REF SAV0014)

4 - CORPS DU CURSEUR

5 - RONDELLES CRANTÉES

6 - RESSORT DE MAINTIEN

7 - RONDELLE

8 - SUPPORT DOUCHETTE

9 - RONDELLE

10 - VIS DE SERRAGE DU SUPPORT SUR LE CORPS DU CURSEUR