

Maintenance et nettoyage

- Le remplacement des câbles électriques, si endommagés, et des pièces de rechange doit être exécuté seulement par le personnel spécialisé.
Le producteur décline toute responsabilité en cas de non-respect de l'obligation décrite ci-dessus.

Qualité, processus technologiques et matériaux sont les caractéristiques qui déterminent le haut niveau de nos accessoires. Cependant, afin d'éviter des altérations sur les surfaces, il faut suivre quelques instructions, nettoyant toute finition exclusivement avec de l'eau et du savon et essuyant avec un linge doux. Evitez les chiffons rugueux, les produits abrasifs, les substances acides, ammoniacales, caustiques, l'eau de javel, les solvants. Dans le cas de contact avec ces substances, il faut aussitôt rincer et sécher les surfaces et se rappeler que les vapeurs d'acide muriatique, d'ammoniac, etc. peuvent également les attaquer.

Il est possible d'utiliser, seulement pour l'acier inoxydable, des produits spécifiques, de l'alcool ou des détergents pour les surfaces dures à condition qu'ils n'aient pas de base acide.

FR

Elimination des déchets des Equipements Electriques et Electroniques (DEEE) dans l'Union Européenne.



Ce symbole, appliqué au produit ou à son emballage, indique que le produit doit être recyclé séparément des autres déchets.

Il est donc de votre responsabilité de recycler ce déchet d'équipement électronique en le remettant à un point de collection désigné pour le recyclage des équipements électriques et électroniques.

Le ramassage et le recyclage séparés de votre déchet d'équipement au moment de son élimination permet de protéger les ressources naturelles et d'assurer le recyclage de manière à protéger l'environnement et la santé des hommes.

Pour plus d'informations sur les points de recyclage de vos déchets d'équipements électroniques, veuillez contacter le vendeur où vous avez acheté le produit.

Introduction
Programmes de chromothérapie
Mode d'emploi
Maintenance et nettoyage

Introduction à la chromothérapie

L'utilisation de la chromothérapie était déjà remarquable dans l'antiquité.

La mythologie égyptienne attribue aux dieux la découverte de la chromothérapie.

Selon la tradition hermétiste, tant les Egyptiens que les Grecs utilisaient non seulement les minéraux, les pierres, les cristaux et les baumes colorés, mais ils peignaient aussi les murs des lieux de soins.

Les grecs associaient les couleurs aux éléments fondamentaux (air, feu, eau et terre) et ceux-ci aux quatre "humeurs" ou "fluides du corps": la bile jaune, le sang (rouge), le flegme (blanc) et la bile noire, à leur tour produits dans quatre organes particuliers (larate, le coeur, le foie et le cerveau).

La santé était considérée le résultat de l'équilibre parmi ces éléments, alors que la maladie en était le déséquilibre. Les couleurs, de même qu'elles étaient associées aux humeurs, s'utilisaient aussi comme traitement contre les maladies.

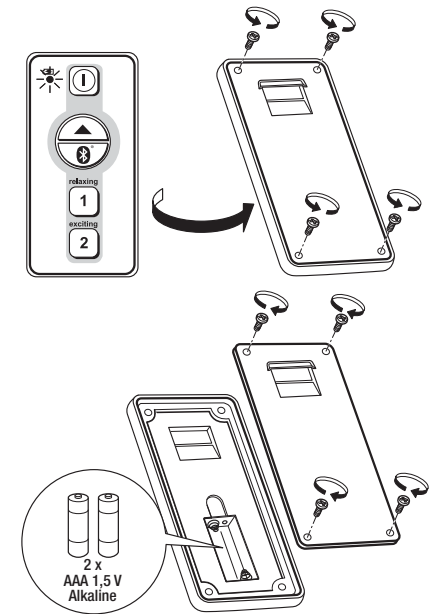
La médecine orientale a toujours tenu compte de l'influence des couleurs sur l'équilibre des chakras, les centres d'énergie subtile qui sont associées aux principales glandes du corps.

La chromothérapie s'intègre facilement à d'autres thérapies et traitements à fin d'exalter les résultats et an augmenter les effets bénéfiques.

C'est pour cette raison qu'elle est souvent associée à des activités de bien-être comme le massage et les bains thermaux.

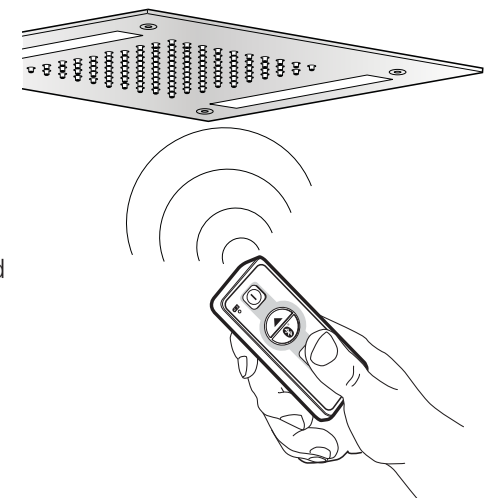
Cette pomme de douche a été projetée dans cette optique, combiner une douche à une véritable séance de chromothérapie.

A travers un programme complet et diversifié d'expositions à une gamme précise de couleurs, il est possible de bénéficier quotidiennement et chez soi de tout le bien-être et le relax de la chromothérapie.



- Mettre les piles, faisant attention à les positionner avec les extrémités positives et négatives comme indiqué dans leur logement.
- Enlever toutes les piles si l'on prévoit de ne pas utiliser l'appareil pour longtemps.

Procédé d'association pomme de douche télécommande



- Couper l'alimentation électrique à la pomme de douche
- Alimenter la pomme de douche
- Pendant les premiers 5 seconds, quand la pomme de douche devient de la couleur rouge, il faut allumer la télécommande qu'on veut associer.
- La séquence des couleurs ROUGE - VERT - BLEU témoigne la correcte installation. Dans le cas contraire, il faut répéter le procédé du début.

Système audio Bluetooth

- Appuyer sur la touche d'alimentation de la télécommande pour quitter la modalité d'économie d'énergie.
- Activer la modalité Bluetooth de la pomme de douche en appuyant sur la touche indiquée et attendre le message vocal "Hello"
- Activez la modalité Bluetooth de votre appareil (smartphone, tablette, etc.) en vous référant au manuel d'utilisateur de la même.
- Sélectionnez "Shower Sound System" dans la liste des équipements disponibles sur votre appareil.
- Attendre le message vocal "Your device is connected" comme confirmation de la connexion.
- Jouer de la musique souhaitée à travers votre appareil.

Attention:

Si vous ne connectez aucun dispositif entre 60 secondes, le système Bluetooth de la pomme de douche s'éteint automatiquement. Il faut répéter la procédure décrite précédemment.

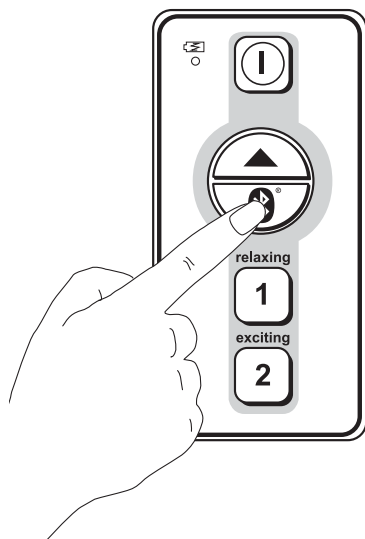
- En débranchant le système audio de la pomme de douche de votre appareil, il transmet le message vocal "Goodbye"
- Répéter la procédure décrite précédemment pour une nouvelle connexion

Attenzione: le système audio Bluetooth fonctionne seulement comme récepteur de signal audio et ne peut pas être utilisé comme appareil mains libres.

En présence des obstacles entre les dispositifs la distance pour la connexion pourrait diminuer.



Bluetooth est une marque déposée dans le monde de Bluetooth SIG, Inc.



Le bénéfice des couleurs dans la pomme de douche

- BLANC:** Revitalisant, augmente la vitalité et l'énergie
- CYAN:** Calmant, libère les tensions et donne de la fraîcheur
- GLYCINE:** Relaxant, soigne l'insomnie et le système nerveux
- BLEU:** Purifiant, soigne le stress et l'anxiété
- VERT:** Relaxant, favorise réflexion et calme
- JAUNE:** Stimulant, favorise la concentration et apporte sécurité
- ORANGE:** Libérant, donne de l'optimisme et libère les tensions
- ROUGE:** Stimulant, excitant soigne dépressions et immunodéficience
- MAGENTA:** Energétique, donne de la vigueur et du tempérament

Les programmes de la pomme de douche

Programme	Mode	Tot.	Couleurs Individuelles:	Tot.
Programme 1	Relaxing	Tot. 12 min	Blanc	Tot. 10 min
			Cyan	Tot. 10 min
			Glycine	Tot. 10 min
			Bleu	Tot. 10 min
Programme 2	Exciting	Tot. 12 min	Vert	Tot. 10 min
			Jaune	Tot. 10 min
			Orange	Tot. 10 min
			Rouge	Tot. 10 min
		Magenta	Tot. 10 min	

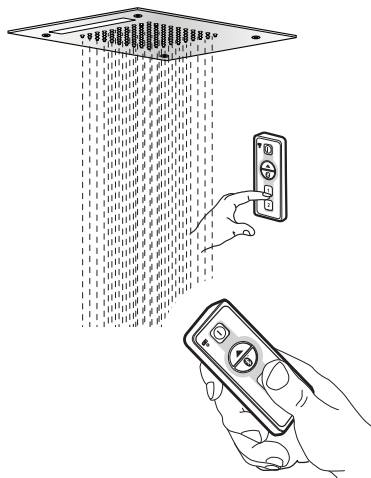
Informations techniques

L'appareil que vous avez installé est doté d'une télécommande à très faible émission pour l'utilisation à distance.

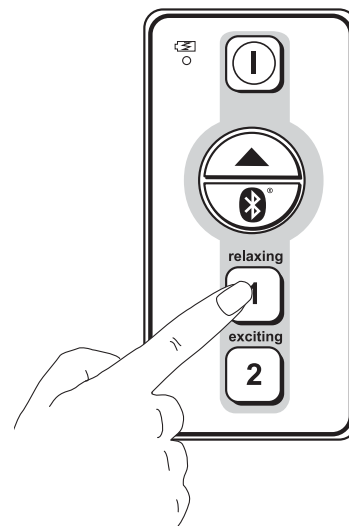
La télécommande peut être installée à l'intérieur de la cabine de douche.

Au moment de l'achat, la télécommande et la pomme de douche sont déjà associées l'une à l'autre.

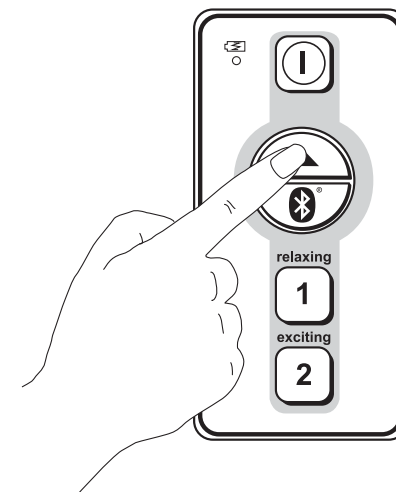
Afin de l'associer à une nouvelle télécommande, par exemple dans le cas d'un remplacement, il faut suivre les instructions au bas du manuel.



Remarque: une télécommande peut être associée à plusieurs pommes de douche et les commander en même temps; alors qu'il n'est pas possible de gérer une seule pomme de douche avec plusieurs télécommandes.



- Etablir le numéro du programme choisi en appuyant sur les touches indiquées.



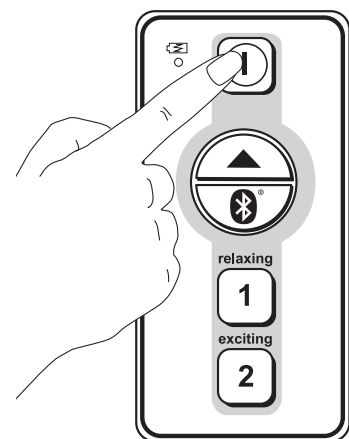
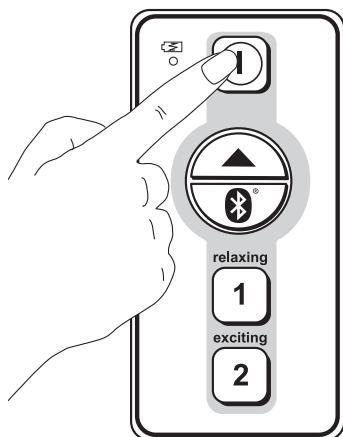
- Choisissez la couleur désirée en appuyant sur les touches indiquées.

Mode d'emploi de la télécommande

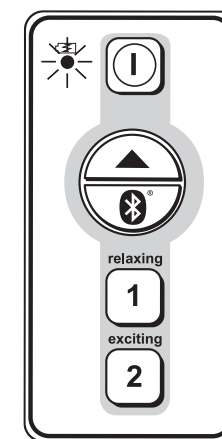
- Il faut appuyer sur la touche indiquée pour allumer l'écran ou bien pour reproduire le dernier programme sélectionné.

La télécommande est programmée selon la modalité d'économie d'énergie, après 10 sec. d'inactivité, elle s'éteint automatiquement, il faut donc appuyer de nouveau sur la touche pour l'allumer.

Au cas où on désirait éteindre manuellement, il faudrait appuyer sur la touche pendant plus de 2 seconds.



- Pour terminer le cycle à n'importe quel moment, appuyer sur la touche indiquée pendant plus de 2 sec.



- La télécommande fonctionne avec 2 piles alcalines type AAA de 1,5 V. Quand la lumière rouge s'allume il serait préférable de remplacer les piles.